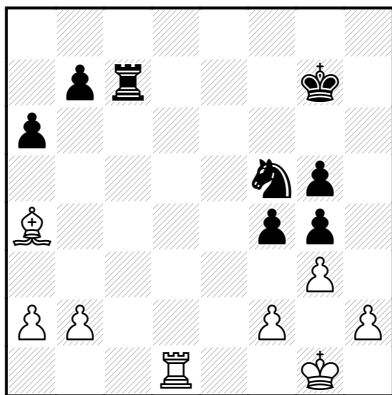


Calentamiento. Ejercicios

1

E. Rozentalis-P. Jaracz

Augustow 1996

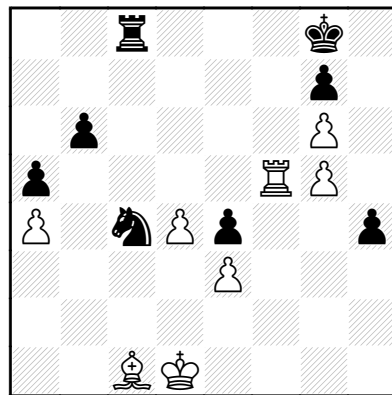


¿Deberían las blancas cambiar la torre?

3

E. Bareev-E. Rozentalis

Tallinn 1986

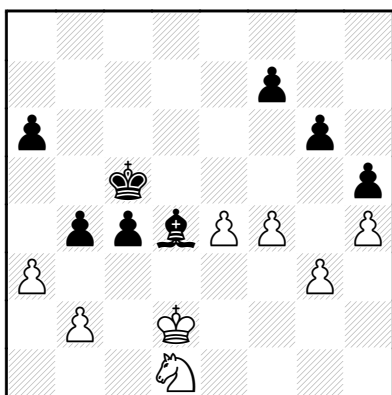


Las negras disponen de un peligroso peón pasado. ¿Cómo hacer uso de él?

2

B. Wyczling-E. Rozentalis

Varsovia 2018

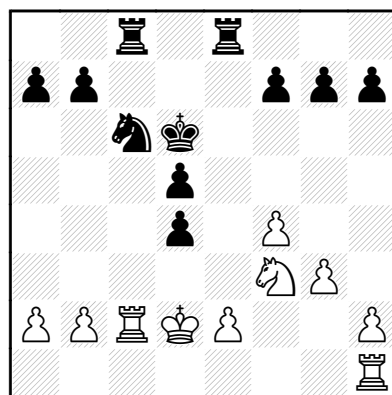


Las negras tienen mayoría de peones en el flanco de dama y sus piezas son más activas. ¿Cuál es la mejor manera de explotar dicha ventaja?

4

R. Hallerod-E. Rozentalis

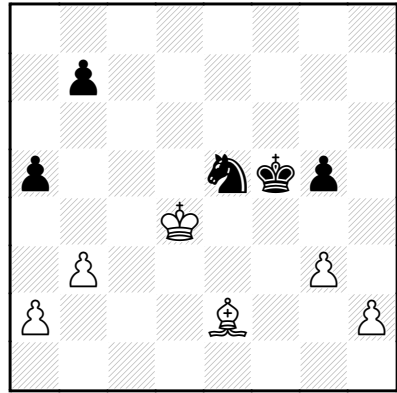
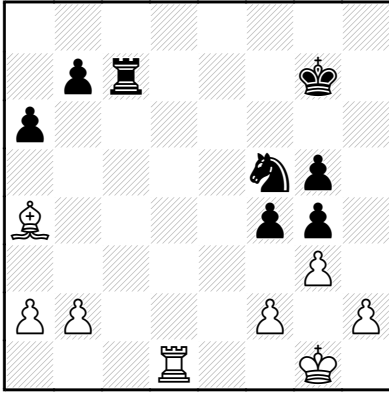
Estocolmo 2005



Las negras tienen un peón de más, pero está doblado. ¿Qué deben hacer?

Calentamiento. Soluciones

1 E. Rozentalis-P. Jaracz
Augustow 1996



41. ♖d7+!

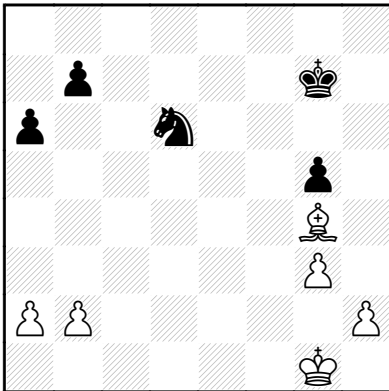
Sí, esta es la mejor opción. Normalmente, en posiciones abiertas con peones en ambos flancos, los alfiles son más fuertes que los caballos. Aquí, además, hay muchos peones situados en casillas blancas, por lo que pueden ser atacados por el alfil.

41... ♖xd7 42. ♙xd7 ♘d6

Pierde un peón en "g4".

Pero en caso de 42... ♗f6 43. ♙c8, no pueden salvar un peón del flanco de dama.

43. ♙xg4 fxg3 44. fxg3



Es mejor tomar con el peón de "f" que con

el de "h". Las blancas tendrán la posibilidad de crear un peón pasado alejado en la columna "h".

44... a5 45. ♗f2 ♘c4 46. b3 ♘e5 47. ♙e2 ♗f6
48. ♗e3 ♗f5 49. ♘d4

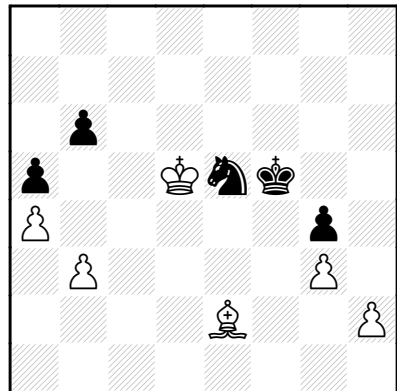
49... g4

El último intento de las negras, bloquear los peones blancos y esperar a que les sonría la suerte en algún momento y se les permita ... ♘f3. Sin embargo, dicho momento no llegará, por lo que el peón de "g4" se convertirá en otro objetivo a atacar por las blancas.

50. ♗d5 b6

Tras 50... ♘f3 las blancas ganan con 51. h3!

51. a4



Las negras están en *zugzwang*.

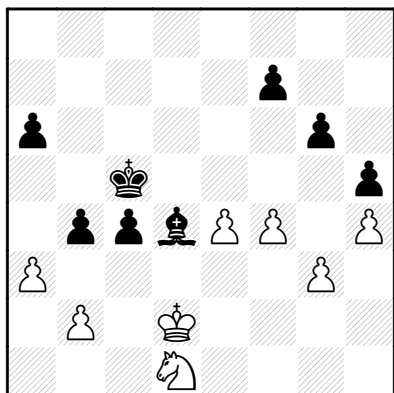
51... ♗f6 52. ♗e4

Las negras abandonaron.

2

B. Wyczling-E. Rozentalis

Varsovia 2018



¡Cambiar piezas y ganar así el final de peones!

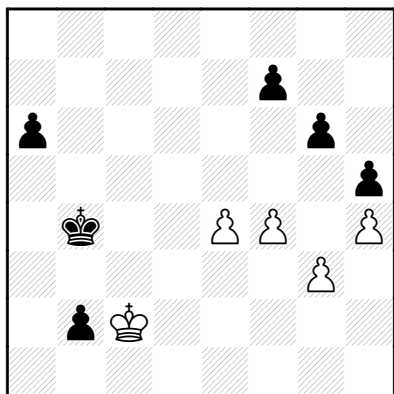
44...♙xb2!

La jugada ganadora.

45.♘xb2

En caso de 45.axb4+, ♔xb4 46.♘xb2 c3+, ganando.

45...c3+ 46.♔c2 cxb2 47.axb4+ ♔xb4



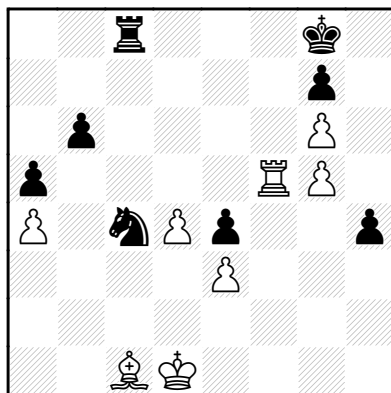
El rey de las blancas tendrá que permanecer en el flanco de dama para lidiar con los peones pasados de las negras, mientras que el rey negro se traslada al flanco de rey a capturar algunos peones.

Las blancas abandonaron.

3

E. Bareev-E. Rozentalis

Tallinn 1986



44...♞f8!

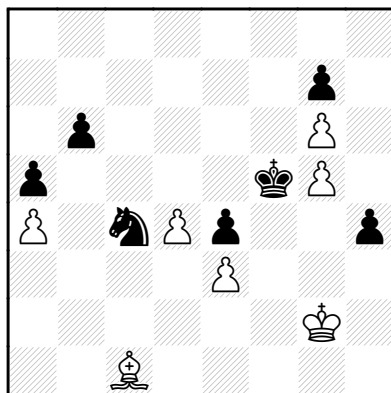
Definitivamente, las negras deben cambiar la torre blanca, la única pieza activa de la que disponen.

Si 44...h3, 45.♞f2 y las blancas aún resisten.

45.♞xf8+ ♔xf8

El caballo domina al alfil. El peón pasado negro distraerá al rey blanco, mientras que el rey negro es libre de atacar a los peones blancos.

46.♔e2 ♔e7 47.♔f2 ♔e6 48.♔g2 ♔f5



Ambos peones de la columna "g" serán capturados.

Las blancas abandonaron.