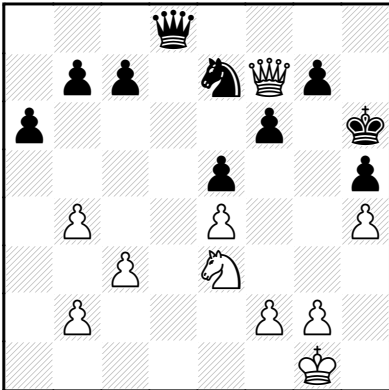


## Problemas realmente fáciles

1

So-Narayanan Sunilduth Lyna

*Internet 2020*

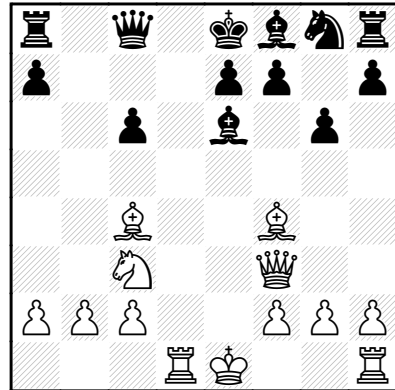


Las negras acaban de jugar 32...♔h6, defendiendo el peón "h", pero ¿no han omitido algo más importante?

2

So-Maxime Vachier Lagrave

*Internet 2019*

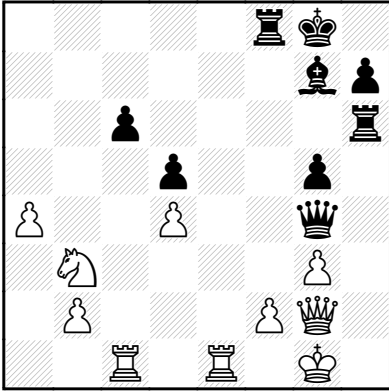


La apertura ha ido terriblemente mal para Maxime, quien se encuentra muy retrasado en desarrollo y con su rey en el centro. ¿Cómo pueden ganar las blancas de forma forzosa?

3

Tuan Minh Le-So

Internet 2019

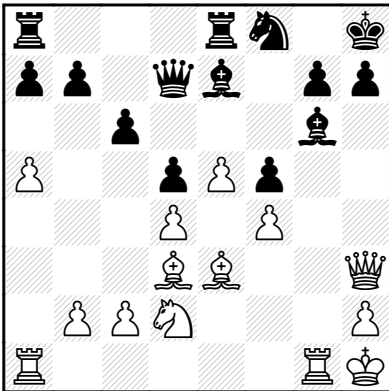


Parece que las negras tienen buena compensación por el peón, con presión sobre las columnas "f" y "h". ¿Qué deberían jugar las blancas?

4

So-Vladislav Artemiev

Internet 2019

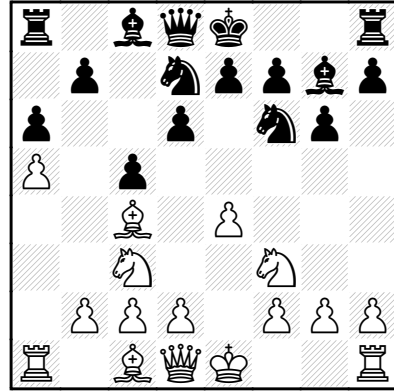


Las blancas tienen amplia ventaja de espacio, y las negras se enfrentan a serias amenazas a lo largo de la semiabierta columna "g". ¿Cómo pueden las blancas incrementar su ventaja?

5

R. Praggnanandhaa-So

León 2018

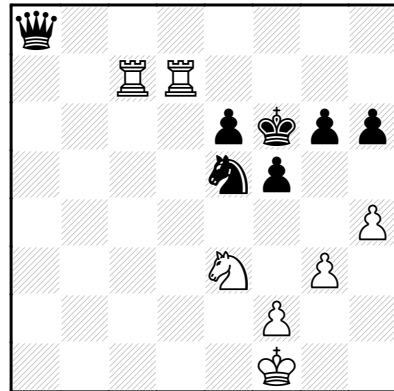


En una variante de la Siciliana, el prodigio indio (¡que tenía trece años en el momento de jugar esta partida!) consiguió cazarme en una posición desfavorable en plena apertura. Mi última jugada (7...♙g7) es descuidada. ¿Cómo deben continuar las blancas?

6

So-Jan Krzysztof Duda

Internet 2018



Las negras tienen una ligera ventaja material, pues dama + peón son normalmente más fuertes que dos torres en el final. ¿Pueden hacer algo las blancas al respecto?

# Soluciones

## Problemas realmente fáciles

### Solución 1

**33. ♖xe7!** Las blancas ganan una pieza limpia, ya que si **33... ♗xe7**, **34. ♘f5+**, de modo que las negras se rindieron. Como nota marginal, **33.g4** también ganaba limpiamente, pues las negras no tienen nada mejor que **33... ♔h7**, perdiendo un peón y siguen completamente inmovilizadas.

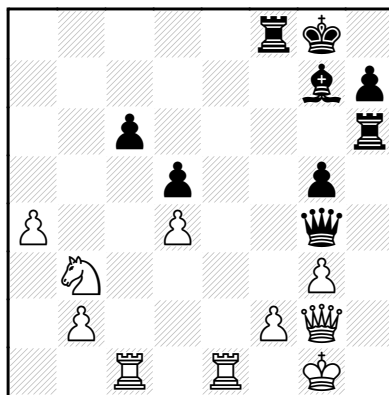
### Solución 2

**13. ♘b5!** gana rápidamente. Las blancas amenazan con ganar mucho material con **♘c7+**, y tomar el caballo todavía es peor: **13... cxb5**  
**14. ♙xb5+**, seguido de rápido mate.

### Solución 3

*Ver el diagrama siguiente*

**30. ♖xc6!** (esta jugada, que se me escapó, gana de inmediato. Las negras no tienen contrajuego ni les quedan trucos) **30... ♖xc6** **31. ♗xd5+ ♔h8** **32. ♗xc6** (las blancas tienen tres peones de más y ganan) **32... ♗f5** (a **32... ♙xd4**, sigue **33. ♘xd4 ♗xd4** **34. ♗c2+**) **33. ♖e2 ♗d3**  
**34. ♗c2 ♗f3** **35. ♖e3 ♗g4** **36. a5+**



### Solución 4

**20. ♖xg6!** este movimiento forzó la rendición inmediata, ya que después de **20... ♗xg6** **21. ♙xf5**, las blancas ganan también el caballo de "g6".

### Solución 5

**8. ♙xf7+!** (esto gana la partida en el acto, pero a ambos se nos escapó el sacrificio de alfil, y el juego prosiguió con **8.d3??** **0-0** **9.0-0 ♖b8** **10.e5 ♘e8**, con lo que conseguí una posición decente y más tarde pude ganar la partida) **8... ♔xf7** **9. ♘g5+ ♔g8** (**9... ♔e8** **10. ♘e6** no sirve, pues se pierde la dama) **10. ♘e6 ♗e8**

