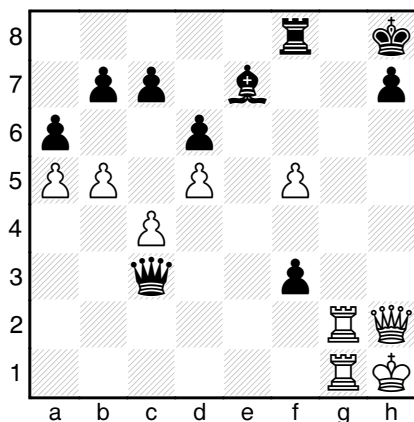


7. La letal pareja de torres

Un par de torres que actúan conjuntamente pueden dar mate al rey enemigo principalmente de dos maneras. Aquí tenemos un ejemplo de la primera.

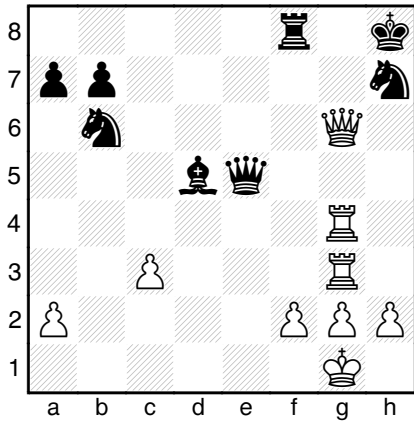


S. Williams – M. Hebden
Hastings Masters 2006

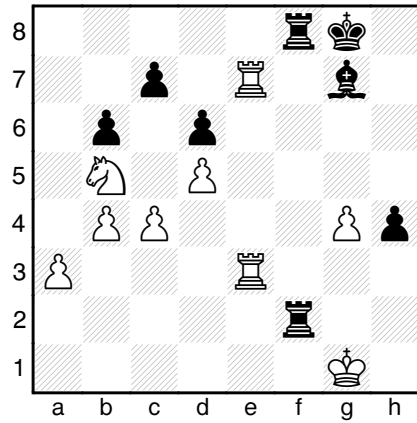
Las blancas jugaron **1. ♖xh7+**!, y las negras abandonaron, en vista de **1... ♔xh7 2. ♖h2+ ♕h4 3. ♖xh4++**. En este método, las torres operan en líneas paralelas, lo que es especialmente efectivo cuando el rey enemigo se encuentra en el borde del tablero, porque entonces las torres no necesitan ayuda para dar mate.

En el segundo patrón de mate, las dos torres actúan en la misma línea, con frecuencia la séptima fila. En este caso, las torres generalmente necesitan alguna ayuda, ya sea de una unidad aliada o de alguna unidad enemiga de bloqueo. Ver la posición 357 para un ejemplo de este tema.

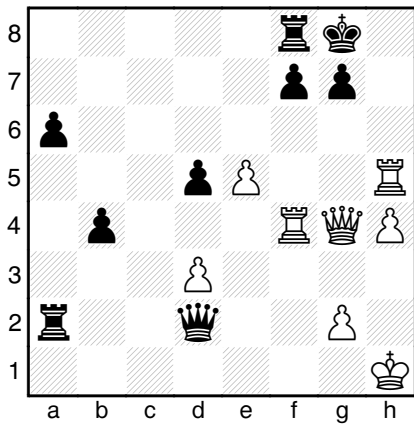
Una pareja de torres es una fuerza que merece respeto. En este capítulo encontrará multitud de ideas para aprovechar la letal pareja de torres.



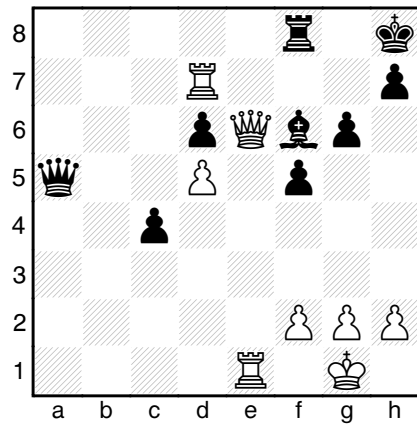
355) Blancas juegan (1 punto)



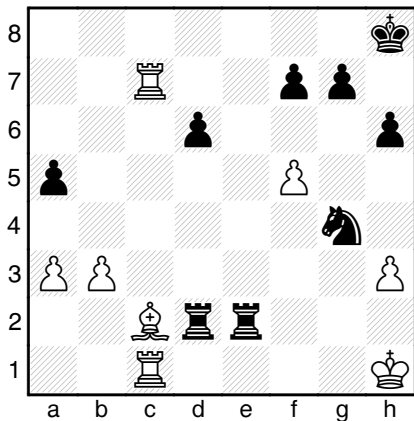
358) Negras juegan (2 puntos)



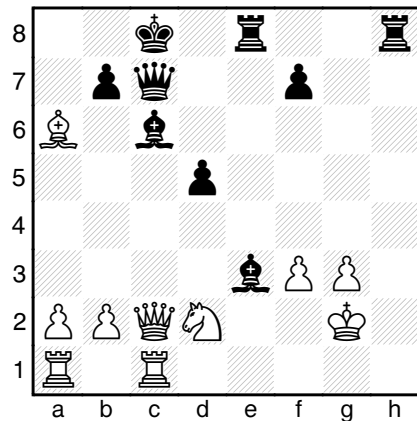
356) Blancas juegan (1 punto)



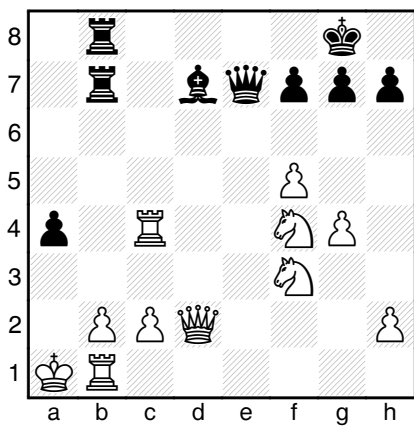
359) Blancas juegan (2 puntos)



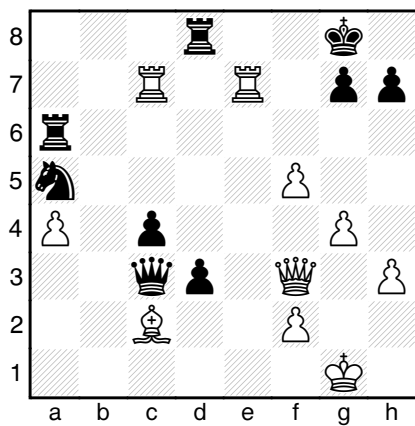
357) Negras juegan (2 puntos)



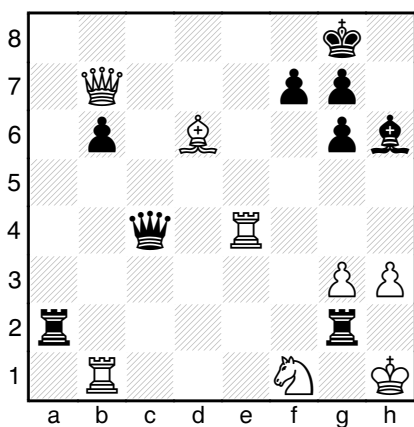
360) Negras juegan (2 puntos)



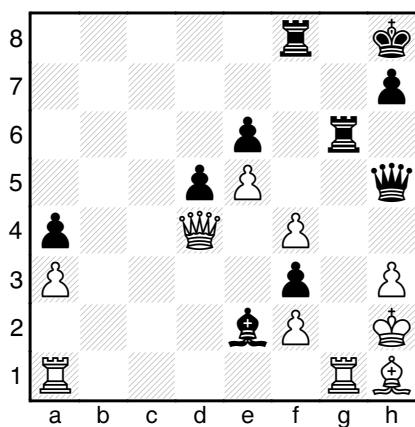
361) Negras juegan (2 puntos)



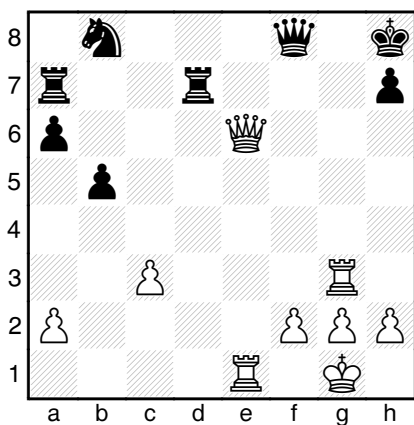
364) Blancas juegan (2 puntos)



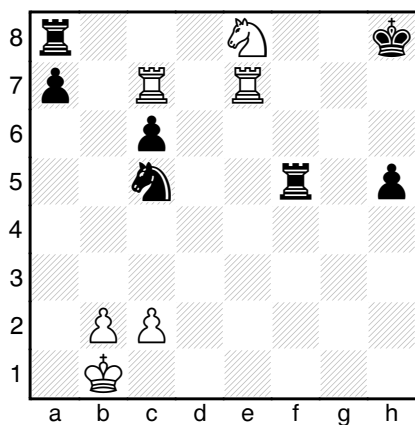
362) Negras juegan (2 puntos)



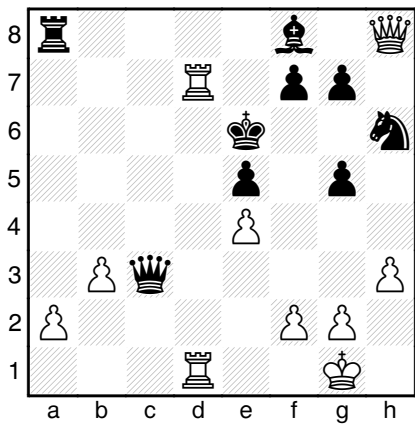
365) Negras juegan (2 puntos)



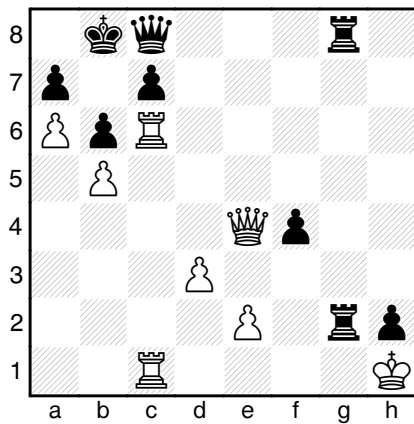
363) Blancas juegan (2 puntos)



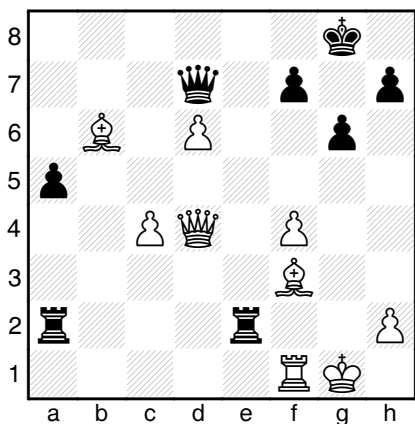
366) Blancas juegan (2 puntos)



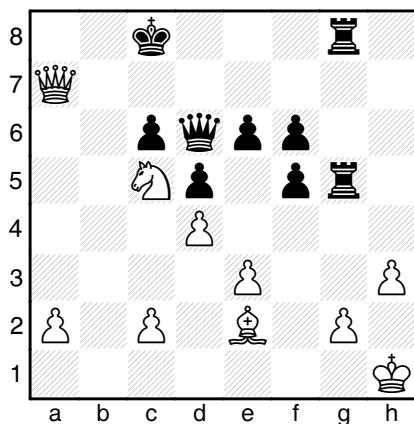
367) Blancas juegan (3 puntos)



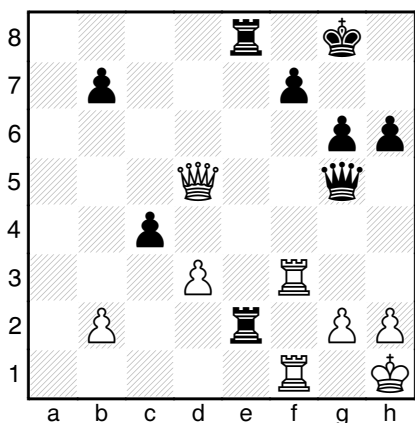
370) Negras juegan (3 puntos)



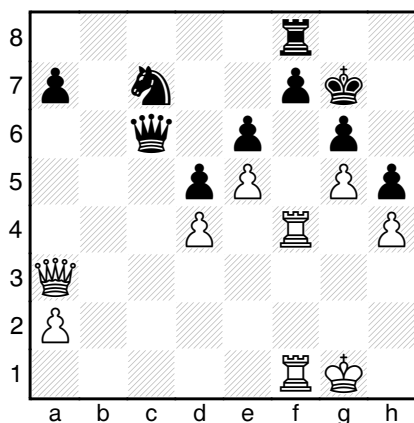
368) Negras juegan (3 puntos)



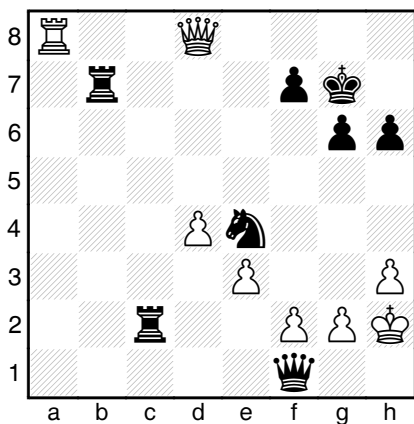
371) Negras juegan (3 puntos)



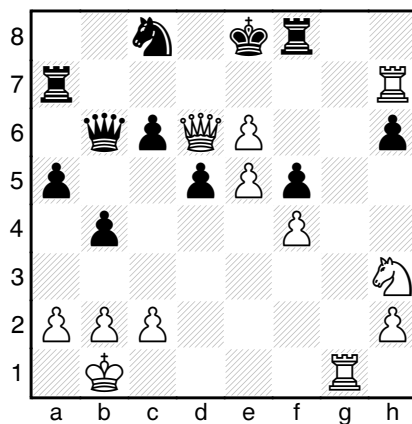
369) Blancas juegan (3 puntos)



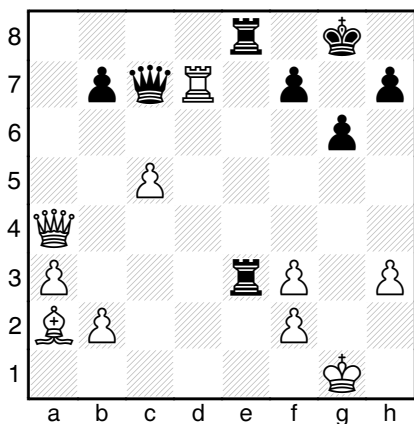
372) Blancas juegan (3 puntos)



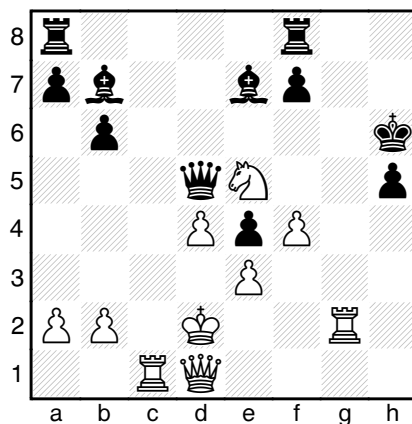
373) Negras juegan (3 puntos)



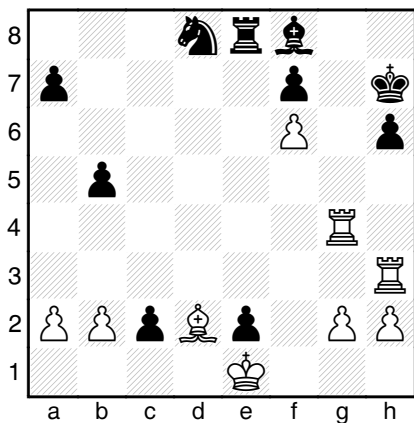
376) Blancas juegan (3 puntos)



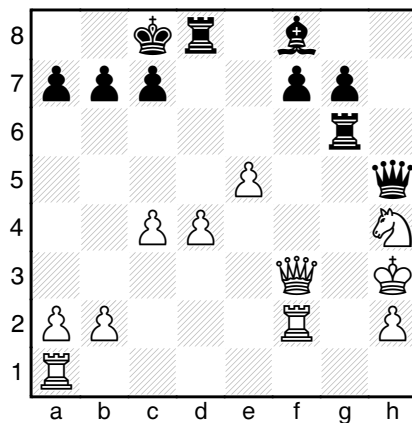
374) Negras juegan (3 puntos)



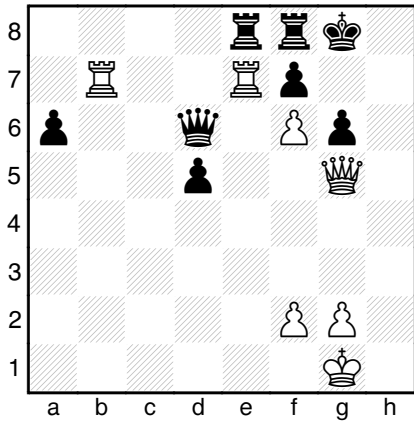
377) Blancas juegan (3 puntos)



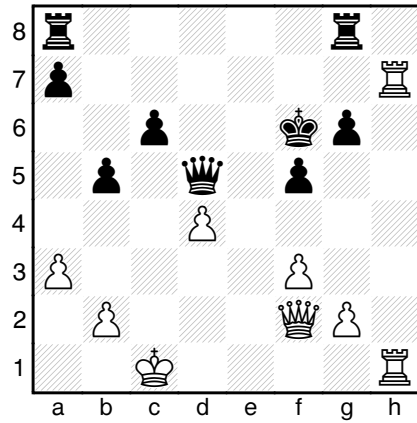
375) Blancas juegan (3 puntos)



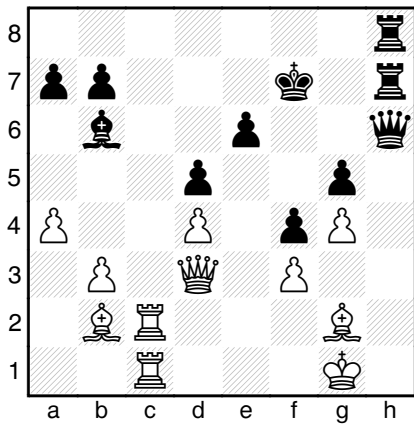
378) Negras juegan (3 puntos)



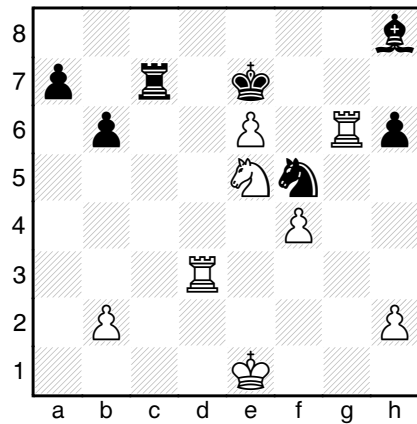
379) Blancas juegan (3 puntos)



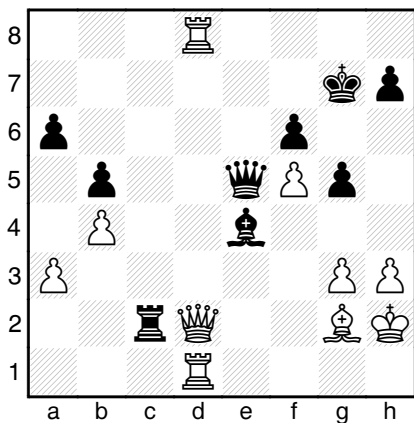
382) Blancas juegan (4 puntos)



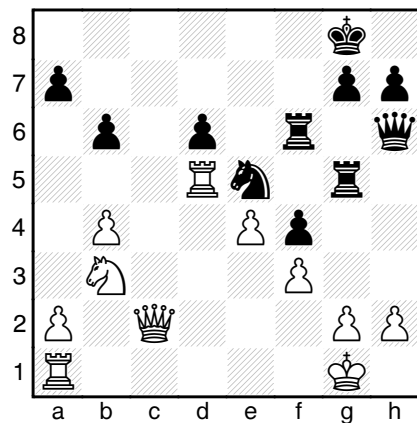
380) Negras juegan (4 puntos)



383) Blancas juegan (4 puntos)



381) Blancas juegan (4 puntos)



384) Negras juegan (4 puntos)